



PHOTON LINES

"S'engager ensemble au quotidien et pour longtemps"

Instruments portables et Composants à fibres optiques

Soudeuse à alignement sur les cœurs

► S178

Alignement actif	3 axes sur les cœurs
Fibre	80 à 150 μm (cladding) - monomode et multimode
Longueur de clivage	5 à 16 mm
Pertes d'insertion typiques	0,02 dB en monomode, 0,01 dB en multimode
Temps de soudure	7 à 9s selon le mode de fonctionnement
Temps de chauffe du four	réglable, 25s en standard (manchons de 40 et 60 mm)
Supports de fibre	universels, fixes ou amovibles, pour structure libre ou serrée
Autonomie	200 cycles (four+soudure) avec deux batteries
Alimentation	adaptateur secteur ou sur batterie
Résistance	<ul style="list-style-type: none"> • prévue pour des conditions d'environnement sévères • équipée de protections en caoutchouc pour amortir les chocs
Programmes	<ul style="list-style-type: none"> • automatique pour fibres monomode, multimode • spécifiques pour fibres G657 (Draka, Prysmian ...) • nombreux programmes en mémoire !
Ergonomie	<ul style="list-style-type: none"> • écran LCD avec grossissement x600 • sortie USB 2.0 pour récupérer les données • 2,3 kg avec 2 batteries • dimensions : 159 x 231 x 130 mm avec les protections en caoutchouc
Solutions	connecteurs montables par fusion

Laser et lunettes



Composants optiques et fibres



Tables optiques et composants opto-mécaniques



Caméras, détecteurs et accessoires



Instruments optiques



Systèmes d'éclairage



LES INDISPENSABLES

- la sacoche souple à utiliser en tablette de travail !
- la cliveuse mono-action S325 avec poubelle



TSVP ►



Nos services **FORMATIONS** | **LOCATIONS** | **PRESTATIONS**

30, avenue de l'Amiral Lemonnier - BP 51 - 78164 Marly-le-Roi - Cedex France - Tél : 01 30 08 99 00 - Fax : 01 30 08 99 09

www.photonlines.fr



PHOTON LINES

"S'engager ensemble au quotidien et pour longtemps"

Instruments portables et Composants à fibres optiques

Soudeuse à alignement sur les cœurs

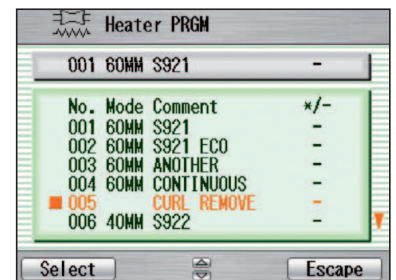
► S178

Résistance

- **pluie** : capot hermétique
- **poussière** : il n'y a plus de miroirs de renvoi. L'image est transmise directement sur les capteurs via des LEDs fixées sur le capot -> fiabilité accrue !
- **chocs** : tests de chutes effectués sur 5 angles de chute. Vibrations amorties grâce aux protections en caoutchouc.

Four

- démarrage en automatique avec le programme S921
- allumage du four en continu possible
- programme disponible pour assouplir les gaines trop recourbées (curl remove)
- **possibilité de modifier les temps** de chauffe de four ainsi que la température du four : celle-ci peut être différente selon la qualité et la rigidité du manchon thermo-rétractable utilisé



Autonomie

- deux batteries internes avec la possibilité de travailler sur **une ou deux** batteries



Valise de transport

- valise rigide pouvant être utilisée en tablette de travail
- possibilité de fixer la sangle sur la soudeuse et d'enrouler la sangle à l'intérieur de la valise pour maintenir la soudeuse



Service Après-Vente assuré par nos soins à Marly-Le-Roi, agréé **FITEL FURUKAWA**

CYRÉLIES 01 30 08 60 10 - ed.06/2010

Laser et lunettes



Composants optiques et fibres



Tables optiques et composants opto-mécaniques



Caméras, détecteurs et accessoires



Instruments optiques



Systèmes d'éclairage



Nos services **FORMATIONS** | **LOCATIONS** | **PRESTATIONS**

30, avenue de l'Amiral Lemonnier - BP 51 - 78164 Marly-le-Roi - Cedex France - Tél : 01 30 08 99 00 - Fax : 01 30 08 99 09

www.photonlines.fr